

BORGO SAN GAETANO, LA TRADIZIONE DIVENTA CHIC

Nel cuore della Basilicata, alla scoperta della Magna Grecia in uno charme hotel

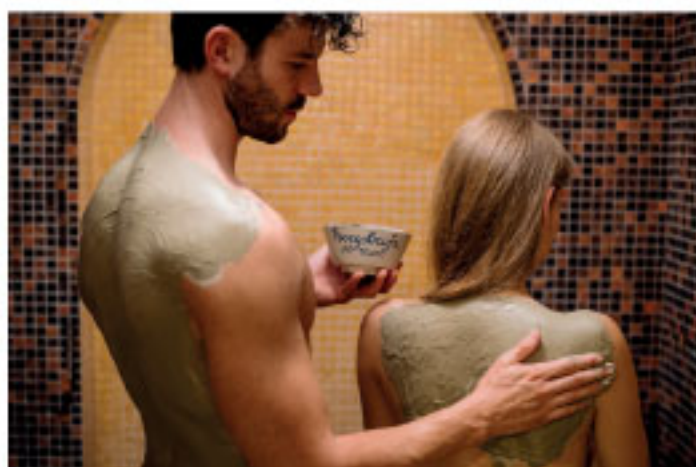
Camminando tra le antiche strade di Bernalda (MT), tracciate secondo il tipico schema romano, si arriva a Vico Corso Metaponto. Un piccolo vicolo curatissimo su cui si aprono eleganti porte in legno: ecco Borgo San Gaetano. Attraverso un'attenta opera di ristrutturazione, seguendo i canoni della bioedilizia e recuperando materiali originali, è stata data nuova vita a un antico frantoio, trasformandolo in un piccolo albergo diffuso di grande fascino. L'architettura tipica bernaldese si ritrova nelle pietre naturali calcaree dal colore caldo, nel ferro battuto e nel legno, in dettagli come l'agave, dalla fibra molto resistente. Rimanda a un illustre abitante del territorio, Pitagora, il motivo del triangolo, il "tetraktis", ricorrente a Borgo San Gaetano come in genere nelle costruzioni lucane. Borgo San Gaetano offre sette splendide suite ricavate nei Casalini, antichi spazi di lavoro, e nelle Dimore, dislocate su due livelli. La stradina, lastricata in pietra al cui ingresso è collocato un secolare glicine rampicante, è uno spazio privato che accoglie i visitatori in un mondo fatto di attenzioni e che invita al relax. E può diventare una sala a cielo semi aperto per cene e tavolate di gruppo. La living room conviviale, dove viene servita la ricca prima colazione a base di prodotti locali è il cuore di Borgo San Gaetano, pensato come un luogo dove condividere esperienze e vivere in armonia, circondati dal comfort e dalla piacevolezza di soggiornare. Servizi come Wi-Fi, caffè, tisane e acqua minerale, bollitore e macchinetta per caffè espresso, riscaldamento e raffreddamento a pavimento, TV a schermo piatto si inseriscono nel contesto di ambienti tradizionali e allo stesso tempo chic, nei quali ogni dettaglio d'arredo richiama la pace e la serenità. Tinte chiare e luce naturale sono le protagoniste delle camere, che possono ospitare due persone per una romantica vacanza di coppia o anche 4 per un soggiorno in famiglia. Bernalda, cittadina dall'incantevole centro storico collocata su una collina, si trova a una quarantina di chilometri da Matera, insignita del titolo di Capitale Europea della Cultura 2019, meta ideale per una visita storico-artistica alla scoperta dei celebri Sassi. A una decina di chilometri a sud di Bernalda si trova invece Metaponto, stazione balneare tra le più rinomate della Basilicata, sede di un importante parco archeologico con testimonianze della civiltà della Magna Grecia. Tutt'intorno il paesaggio della Lucania, terra ricca di storia e di borghi, in gran parte ancora sconosciuti al turismo di massa, dove assaporare il piacere della tradizione.

BORGO SAN GAETANO

Indirizzo: Vico Corso Metaponto 25 - Bernalda (MT)

Tel.: 0835 1790014

Sito web: www.borgosangaetano.com



BORGOBRUFA SPA RESORT... È TEMPO DI SAN VALENTINO

Tra rituali persiani e cene romantiche

La Spa Borgobrufa, il centro benessere più grande dell'Umbria, è il posto perfetto per rigenerare il corpo e rilassare la mente. Ambienti esclusivi ed eleganti sono a disposizione degli ospiti, in particolare per la coppia. Le magiche Private Spa "Acqua e fiori" e "Tesori del Borgo", oltre alla nuova "Le mille e una notte", assicurano un'esperienza privata e personalizzata. Tra i programmi per due da provare nelle esclusive Private Spa c'è ad esempio il rituale "Cioccole perugine": un percorso di rilassamento e depurazione iniziale con pediluvio e biosauna; bagno in vasca imperiale con essenze di cioccolato, accompagnato da cioccolata calda e pasticcini; segue un massaggio corpo energizzante con olio al cioccolato per un'azione tonificante e rivitalizzante.

Un altro percorso di coppia esclusivo è il rituale "I diamanti": un massaggio decontratturante dedicato al benessere del corpo sarà seguito da un massaggio di coppia in acqua, ideale per il rilassamento della mente. Momenti indimenticabili accompagnati da una selezionata degustazione. Il relax continua poi con una cena a lume di candela nel Ristorante Quattro Sensi: un'atmosfera intima e romantica per un'esperienza culinaria unica e con una vista mozzafiato su Assisi e le colline umbre. Piatti eccellenti della migliore cucina regionale a base di prodotti tipici e locali, di stagione e di prima qualità. Non a caso l'Executive Chef del Borgobrufa Spa Resort Alessandro Lestini propone la Carta della tradizione, per quanti desiderano assaggiare la cucina umbra, accompagnata dagli eccellenti vini del territorio, oltre a quelli di produzione propria.

BORGOBRUFA SPA RESORT

Indirizzo: Via del Colle 38, Torgiano (PG)

Tel.: 075 9883

Sito web: www.borgobrufa.it